

PLA-N

SISTEMA DE CONTROL DE ACCESO Y FUNCIONES DE ASISTENCIA CON GENERACION DE REPORTES



El sistema PLA-N nos ayuda en la configuración e integración de los lectores de la serie ACU, KF Y FPC en sus diferentes versiones de Pin, Huella y proximidad.

Alta, baja y modificación de usuarios, así mismo se puede integrar la fotografía del empleado y sus datos personales en la base de datos la cual esta desarrollada en ACCESS Microsoft.



El sistema se encarga de forma automática en encontrar los lectores dados de alta y extraer la información almacenada en estos como puede ser:



HORA DE ENTRADA
HORA DE SALIDA A COMER
HORA DE ENTRADA DE COMIDA
HORA DE SALIDA

ACCESO AUTORIZADO
ACCESO DENEGADO

NOTA

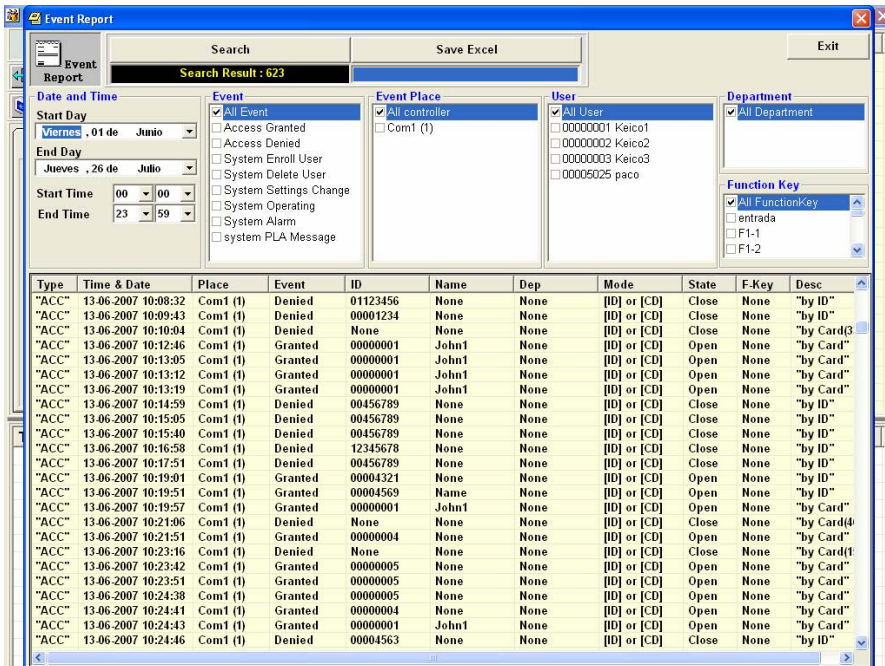
LOS LECTORES DE LA SERIE ACU, KF Y FPC TRABAJAN DE FORMA AUTONOMA (NO ES NECESARIO ESTAR TRABAJANDO EL SOFTWARE PARA EL REGISTRO Y TOMA DE DECISIONES DEL ACCESO DE LOS EMPLEADOS)

PLA-N

Reportes

- Historial de asistencia diaria
- Información de entrada a tiempo y tarde.
- Horas de Permanencia en oficina
- Movimientos del personal por la puerta de acceso

Acceso autorizado
 Acceso denegado (informa quien intento acceder en día u horario no permitido.



HORARIOS

- Por medio del sistema podremos configurar los horarios de entrada del personal, así como los días de acceso.
- Se pueden configurar diferentes zonas de tiempo con diferentes horarios, los cuales serán asignados a los empleados
- Horas de Permanencia en oficina

Sistema totalmente parametrizable para ofrecer la máxima seguridad de acceso a sus instalaciones

